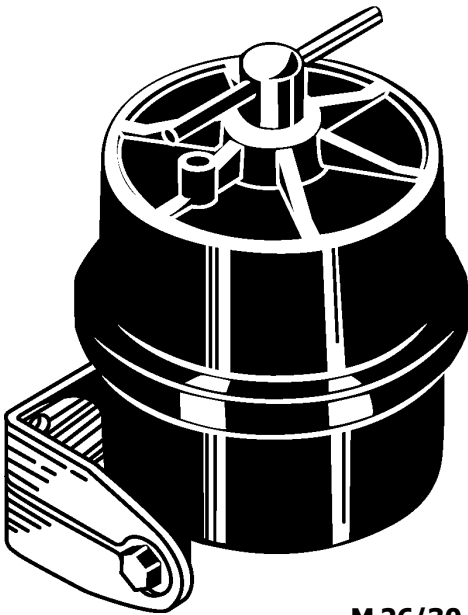


INSTRUCTIONS D'INSTALLATION ET DE MAINTENANCE

MOTOR GUARD


LES FILTRES À AIR COMPRIMÉ SUBMICRONIQUES
Modèles M-26, M-30, M-40, M-60



M-26/30



M-40/60

 **AVERTISSEMENT:** Lisez et comprenez toutes les instructions avant d'installer, d'utiliser ou d'entretenir ce produit. Le non-respect de ces instructions peut entraîner des blessures graves et/ou des dommages matériels.

CONSERVEZ CES INSTRUCTIONS

SI VOUS AVEZ DES QUESTIONS CONCERNANT LE FONCTIONNEMENT DU PRODUIT,
APPELEZ LE NUMÉRO VERT 800-227-2822

De 8 h à 17 h (heure du Pacifique) - du lundi au vendredi

APPLICATION GÉNÉRALE

Les filtres à air comprimé submicroniques Motor Guard sont conçus pour éliminer l'humidité condensée, les aérosols d'huile et les particules de l'air comprimé. Utilisés correctement, ces filtres fournissent un air propre, sec et exempt d'huile pour les applications industrielles critiques.

Pour obtenir les meilleurs résultats, le filtre doit être installé aussi près que possible du point d'utilisation, ce qui garantit une élimination plus complète des contaminants présents dans le réseau de distribution et de la condensation en aval de la source d'air comprimé.

Les filtres Motor Guard sont destinés à compléter, et non à remplacer, les sècheurs, les pièges à humidité et les filtres existants. Ces filtres doivent être installés en aval de tous les autres dispositifs de traitement de l'air et sont conçus pour éliminer les contaminants susceptibles de passer à travers les filtres conventionnels.

Modèle M-26 À utiliser avec des découpeurs plasma portables ; livré avec un support et le matériel de fixation nécessaire pour un montage direct sur l'équipement. Les raccords de tuyauterie 1/4 NPT sont compatibles avec ceux de la plupart des découpeurs plasma.

Modèle M-30 Pour un montage dans la cabine de peinture ou sur le poste de travail, livré avec un support facilitant la fixation au mur ou sur un établi. Les raccords de tuyauterie 1/4 NPT sont compatibles avec la plupart des tuyaux d'air flexibles.

Modèle M-40 Conception droite 3/8 NPT pour une installation en ligne sur les conduites d'air. Élimine le recours à des douilles ou à des adaptateurs sur les petites dérivations.

Modèle M-60 Conception droite 1/2 NPT pour une installation en ligne sur des conduites d'air de dérivation. Idéal pour les applications fixes et mobiles.



IMPORTANT: Ces filtres sont destinés exclusivement à une utilisation dans des réseaux d'air comprimé industriels. Ne les installez pas dans des environnements où les pressions ou les températures pourraient dépasser les valeurs indiquées ci-dessous. Ces filtres ne sont ni conçus ni homologués pour les applications d'air respirable.

SPÉCIFICATIONS

Numéro de modèle	Taille du port	Débit d'air maximal à 80 PSI	Pression d'entrée maximale	Plage de températures d'entrée	Note d'élimination	Pièce de rechange
		SCFM	PSIG	°F	Microns	
M-26	1/4-18 NPT (F)	45	125	32-175	.01	M-723
M-30	1/4-18 NPT (F)	45	125	32-175	.01	M-723
M-40	3/8-18 NPT (F)	60	125	32-175	.01	M-723
M-60	1/2-14 NPT (F)	100	125	32-175	.01	M-723

Les spécifications sont susceptibles d'être modifiées sans préavis.

APPLICATIONS RECOMMANDÉES

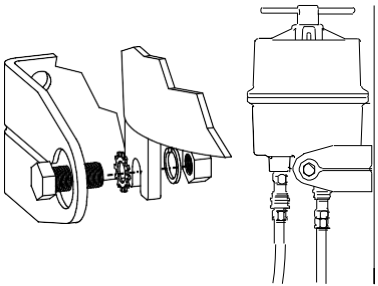
- Finition par pulvérisation** – Pour toutes les applications de finition : industrielle, automobile, menuiserie et marine. À installer dans la cabine de pulvérisation en tant que filtre final afin d'éliminer les défauts de finition.
- Découpe au plasma** – Idéal pour les découpeuses plasma, qu'elles soient fixes ou portables. Permet d'obtenir des découpes plus nettes, plus rapides et plus régulières, tout en prolongeant la durée de vie des électrodes et des embouts coûteux.
- Peinture en poudre** – Fournit de l'air sec et exempt d'huile à la trémie pour une fluidisation parfaite et d'excellentes finitions.
- Nettoyage des pièces** – Monter avant le pistolet à air comprimé afin de fournir de l'air propre, sec et exempt d'huile pour les applications de soufflage critiques.
- Outils pneumatiques** – Prolongez la durée de vie de vos outils pneumatiques coûteux en éliminant la contamination et l'humidité.
- Instrumentation** – Montage sur l'entrée du panneau d'instrumentation afin de garantir un apport d'air pur et ultra-sec pour les instruments pneumatiques.
- Applications industrielles** – Y compris le conditionnement, le séchage, le gonflage et toute autre application nécessitant de l'air propre, sec et exempt d'huile.

INSTALLATION

⚠ AVERTISSEMENT : Débranchez et verrouillez l'alimentation en air, puis purgez la pression résiduelle du système avant d'installer ce filtre. Le non-respect de ces instructions peut entraîner des blessures graves et/ou des dommages matériels.

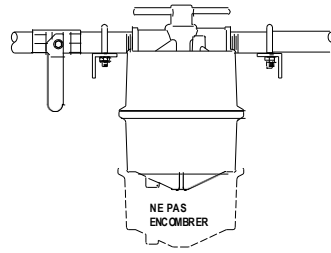
1. Choisissez l'emplacement du filtre en fonction de l'application. Installez le filtre aussi près que possible du point d'utilisation. Prévoyez au moins 6 mètres de tuyauterie entre la sortie du compresseur d'air et le filtre, afin que l'air évacué puisse refroidir suffisamment pour garantir le bon fonctionnement du filtre.
2. Installez les raccords appropriés nécessaires pour adapter le filtre à la tuyauterie existante. Une vanne à bille ou tout autre dispositif d'arrêt ou de déconnexion efficace doit être installé en amont du filtre afin de pouvoir isoler ce dernier pour son entretien. Appliquez du produit d'étanchéité pour filetage uniquement sur les filetages mâles. Ne serrez pas excessivement les raccords.
3. Vérifiez le sens du flux d'air avant d'installer le filtre ; « ENTRÉE » : raccordement à l'alimentation en air comprimé ; « SORTIE » : raccordement à l'outil ou à l'équipement.
4. Installez le filtre comme suit :

Modèles M-26 & M-30



1. Fixez le support de filtre au mur ou à l'équipement à l'aide de fixations adaptées.
2. Montez le filtre sur le support à l'aide des fixations fournies.
3. Raccordez le filtre à l'aide d'une conduite d'air et de raccords adaptés.
5. Assurez-vous que la poignée en T située sur le dessus du filtre est bien serrée avant de mettre l'appareil sous pression. Mettez-le sous pression progressivement afin d'éviter les pics de pression. Une fois sous pression, vérifiez qu'il n'y a pas de fuites.

Modèles M-40 & M-60



1. Montez le filtre en ligne à l'aide des raccords appropriés
2. Les tuyauteries d'entrée et de sortie doivent être correctement soutenues afin de garantir une installation sûre.
3. Des réducteurs et des adaptateurs peuvent être nécessaires pour s'adapter à la tuyauterie existante.

MAINTENANCE

⚠ AVERTISSEMENT : Débranchez et verrouillez l'alimentation en air, puis purgez la pression résiduelle du système avant d'effectuer l'entretien du filtre. N'utilisez que des pièces de rechange Motor Guard.

Étant donné que ces filtres à air sont des filtres en profondeur de type absorbant à haute efficacité, il est nécessaire de remplacer périodiquement les éléments en cellulose. La durée de vie effective de l'élément dépendra de la teneur en humidité de l'air comprimé et du débit.

Étant donné que les conditions varient considérablement d'une application à l'autre, seules des recommandations générales peuvent être fournies concernant la fréquence de remplacement des filtres. La fréquence de remplacement effective doit être déterminée sur le terrain.

Dry Conditions d'air sec – En cas d'utilisation dans des conditions relativement sèches, par exemple en aval d'un sécheur à adsorbant ou d'un sécheur d'air réfrigéré, l'intervalle de remplacement doit être de plusieurs semaines. Lors de la première installation, l'élément doit être inspecté au bout de deux semaines afin de déterminer l'intervalle approprié..

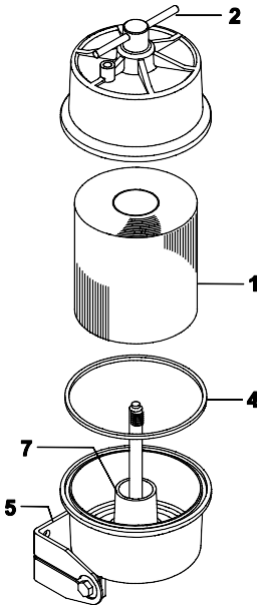
Conditions d'air humide – En cas d'utilisation sur un système d'air comprimé dépourvu d'équipement de séchage, la fréquence de remplacement sera considérablement réduite. Lors de la première installation, l'élément doit être inspecté quotidiennement jusqu'à ce que la fréquence de remplacement appropriée soit déterminée. Un élément sec absorbe environ 180 à 240 ml de liquide et doit être remplacé avant d'être complètement saturé.

Conditions d'humidité extreme – Dans ces conditions, il convient d'installer un séparateur d'eau muni d'un drain sur la conduite d'air, immédiatement en amont du filtre. Le séparateur éliminera la grande majorité de l'humidité condensée dans le flux d'air, prolongeant ainsi efficacement la durée de vie de l'élément en cellulose du filtre Motor Guard.

Afin d'éviter tout dommage à votre système pneumatique et à ses composants, n'utilisez que des éléments de rechange d'origine Motor Guard.

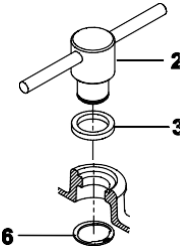
MAINTENANCE

Remplacement de l'élément filtrant



1. Coupez l'alimentation en air et purgez la pression résiduelle du filtre.
2. Dévissez les poignées en T (2) situées en haut du filtre et retirez le boîtier supérieur ou inférieur du filtre. Retirez l'élément filtrant contaminé et jetez-le.
3. Retirez et nettoyez le joint (4). Essuyez l'intérieur des deux boîtiers à l'aide d'un chiffon propre, en prenant soin d'essuyer également la rainure du boîtier inférieur et la surface d'appui du boîtier supérieur. Remettez le joint en place dans la rainure.
4. Installez l'élément propre (1) dans le boîtier inférieur en l'enfonçant fermement jusqu'à ce qu'il soit bien en place.
5. Vérifiez l'état du filetage de la poignée en T et du goujon fileté, et réparez ou remplacez immédiatement le filtre si le filetage est endommagé.
6. Remettez le boîtier en place et vissez la poignée en T sur le goujon fileté. Serrez la poignée en T à la main, dans le sens des aiguilles d'une montre, afin de rapprocher les boîtiers et de comprimer l'élément. Ne serrez qu'à la main jusqu'à ce que le joint soit complètement comprimé..
7. Mettez lentement l'unité sous pression et vérifiez qu'il n'y a pas de fuites.

PIÈCES DE RECHANGE



Clé	N° de pièce	UGS	Libellé	Qty
1	M-723	00375	Élément de rechange (lot de 4)	1
2	101-45	11020	Poignée en T	1
3	102-10	22510	Rondelle de butée	1
4	106-10	21060	Joint	1
5	108-11	12000	Support (M-26/M-30)	1
6	110-20	44510	Anneau de retenue	1
7	404-30	22205	Noyau	2

GARANTIE LIMITÉE

Motor Guard Corporation s'engage à fournir des produits exempts de tout défaut de fabrication ou de matériau. Si un produit présente un défaut de fabrication ou de matériau, Motor Guard Corporation le réparera ou, à sa discrétion, le remplacera gratuitement, hors frais de transport, à condition que le produit soit renvoyé à l'usine, en port payé, dans un délai d'un (1) an à compter de la date d'achat. Veuillez contacter Motor Guard Corporation pour obtenir une autorisation de retour et les instructions d'expédition.

La présente garantie limitée ne couvre pas l'usure normale ni les dommages causés au produit par négligence, mauvaise utilisation ou accident ; elle ne couvre pas non plus les pertes, dommages ou frais, qu'ils soient directs, indirects ou consécutifs, résultant du dysfonctionnement de ce produit.

Motor Guard Corporation

580 Carnegie Street

Manteca, CA 95337

États-Unis

Numéro vert : (800) 227-2822

info@motorguard.com

Horaires d'ouverture : du lundi au vendredi, de 8 h à 17 h (heure du Pacifique)