



CATALOG – USA & CANADA
Collection 2015

HEROES WEAR HAIX®







“I am a firefighter and master cobbler, I know the needs of our clients ...”

As a young man, I was enthusiastic and active with the volunteer fire brigade in my Bavarian hometown. One thing always disturbed me: The boots. The more I learned, I decided to take the problem into my own hands as a master shoemaker and manufactured some boots according to the needs and desires of my fire fighter comrades.

“Etant moi-même sapeur-pompier et maître bottier, je sais ce dont nos clients ont besoin ...”

Déjà jeune j'étais enthousiaste et actif pour les pompiers volontaires dans ma ville natale de Bavière. Mais une seule chose me dérangeait : Les bottes. C'est pendant ma formation de maître bottier que j'ai pris le problème en mains et j'ai développé quelques paires de bottes selon les exigences et les souhaits de mes camarades.

Ewald Haimerl

A handwritten signature in blue ink, appearing to read 'Ewald Haimerl', is positioned below the printed name.



HAIX® – a tradition of quality

HAIX® – la tradition de la qualité

1948 HAIX® stands for Xaver Haimerl. Over 60 years ago, the founder of the company added the X from his first name to the first three letters of his last name and established the Haimerl Xaver shoe factory – or HAIX for short. Based in the Bavarian town of Mainburg, the company quickly makes a name for itself by selling hiking and work boots under various brand names.

1992 As well as being a certified master shoemaker in his father's factory, Ewald Haimerl is the deputy fire chief of Mainburg's fire service. He and his fire fighting colleagues are equally unhappy with the rubber boots they have to wear at that time. The professional shoemaker immediately takes action and designs a collection of functional leather fire fighting boots for his comrades.

1993 The idea takes off: HAIX® fire fighting boots garner praise and recognition. Ewald Haimerl also develops boots and shoes for rescue workers and the police.

2003 HAIX® North America Inc., a sales subsidiary, is established in Lexington, Kentucky, to serve the US and Canadian markets.

2006 Production exceeds 400,000 pairs per annum for the first time.

2008 HAIX® designs special hunting boots in response to customer demand and instantly becomes a rising star in the hunting scene.

2009 A high-tech production facility is being built in Croatia with a capacity of 3,000 pairs daily. HAIX® France, a new sales subsidiary based in Strasbourg, is established. At the main site in Mainburg, plans for a modern new head office come to fruition.

2010 HAIX® is set to revolutionize boots for firefighters for the second time in the shape of the FIRE HERO® – the safest fire fighting boots ever. The product is premiering at the 2010 INTERSCHUTZ trade show in Leipzig with 40,000 visitors. The company invests 4.7 million € in the expansion of the head office in Mainburg.

2011 HAIX® continues investing into the millions. Production increases to 700,000 pairs per annum. The company employs nearly 900 people by the end of the year. The production fields of hunting, forestry and outdoor increasingly become the center of focus.

2014 Expansion of production capacity in HAIX® plant in Croatia. HAIX® continues to expand its strategy of sustainable production.

1948 HAIX® est synonyme de Xaver Haimerl. Il y a plus de 60 ans, le fondateur de la société a ajouté le X de son prénom aux trois premières lettres de son nom de famille et a créé la société Haimerl Xaver Schuhfertigung, en bref : HAIX. L'entreprise à Mainburg en Bavière se fait rapidement une bonne réputation avec des chaussures de marche et de travail, qui sont commercialisées sous différents noms de marque.

1992 Ewald Haimerl est non seulement maître cordonnier dans l'entreprise de son père, mais aussi commandant adjoint des pompiers de Mainburg. Les bottes en caoutchouc que le pompier porte à cette époque lors des interventions ne le satisfont pas, comme elles ne conviennent pas non plus à ses collègues. Ce professionnel de la chaussure prend les choses en main et développe de toutes nouvelles bottes de pompiers en cuir.

1993 L'idée enflamme. Les bottes de pompiers HAIX® sont très appréciées. Ewald Haimerl développe aussi des chaussures pour les services de secours et la police.

2003 Création de la société HAIX® North America Inc. à Lexington dans l'état du Kentucky. La succursale commerciale dessert le marché américain et canadien.

2006 Le seuil de production dépasse les 400 000 paires de chaussures par an.

2008 HAIX® développe à la demande de nombreux clients des bottes spéciales pour la chasse et conquiert ce marché au vol.

2009 Un site de production HighTech est fondé en Croatie, dont la capacité de production quotidienne atteint 3 000 paires de chaussures. La nouvelle filiale commerciale HAIX® France est fondée à Strasbourg. Au siège à Mainburg, on concocte des plans pour un nouveau siège social moderne.

2010 HAIX® lance la FIRE HERO® et révolutionne pour la seconde fois les bottes de pompiers. Lors de sa première au salon INTERSCHUTZ à Leipzig, 40 000 visiteurs fêtent la botte de pompiers la plus sûre qui n'ait jamais existé. L'entreprise investit 4,7 millions dans l'extension du siège social. Le nouveau siège social de quatre étages est mis en service en automne.

2011 HAIX® poursuit ses investissements par millions. La production approche du seuil des 700 000 paires. A compter de la fin de l'année, l'entreprise compte env. 900 collaborateurs dans le monde entier. Les domaines de production Chasse, Sylviculture et Outdoor prennent de l'ampleur.

2014 Augmentation de la capacité de production en usine HAIX® en Croatie. HAIX® continue la stratégie de la production durable cohérente.





HAIX® SL (HAIX® Secura Liner®)

Will never pull out or wrinkle up with use over time. A system not duplicated anywhere in the world, the liner is firmly secured and sealed along with the upper leather beneath the sole.

Ne sortira ni ne se fripera avec le temps et l'usage. Un système qui n'a pas de pair ailleurs au monde; la doublure est fermement arrimée et scellée le long de la tige de cuir, sous la semelle.



HAIX® Protective sole

HAIX® Protective sole against puncture from sharp objects.

Semelle anti-perforation HAIX® contre la perforation d'objets pointus.



HAIX® Protective steel toe cap

HAIX® Protective toe cap is extra wide and extra high, as well as secure and comfortable.

Embout de Protection pour les orteils : l'embout de protection HAIX® est particulièrement large et haut, il apporte sécurité et confort.



HAIX® Composite Toe Cap

Anatomically formed and ultralight protective toe cap made of fiber-reinforced plastic for highest safety requirements.

Embout de protection anatomique et ultra-léger en plastique renforcé en fibres pour des exigences de sécurité extrêmes.



HAIX® Protective toe cap with rubber cap

HAIX® Protective toe cap with rubber cap for additional protection against abrasion.

Protection de l'embout de sécurité HAIX® : pour une protection supplémentaire avec une grande résistance à l'abrasion.



HAIX® HD Cap System (HAIX® High Durability Cap System)

Specially developed profiled rubber toe cap for long lasting durability.

Protection en caoutchouc avec profil spécial pour une durée de vie plus longue.



HAIX® MSL System (HAIX® Micro Soft Light System)

For increased impact absorption and insulation.

Pour un meilleur amorti des chocs et pour une meilleure isolation.



HAIX® AS System (HAIX® Arch Support System)

The HAIX® Arch Support System supports the natural curvature of the foot. Toes and joints have thereby sufficiently more space. Keeps foot in the best position for optimal foot health.

Le système HAIX® Arch Support soutient la voûte naturelle du pied. Les orteils et la plante des pieds ont suffisamment de place. Le pied est maintenu dans une position optimale.



HAIX® Absorption

Absorption with cushioning wedge which is built into the sole.

Absorption des chocs grâce à une clavette d'absorption située dans la semelle.



HAIX® AF System (HAIX® Ankle Flex System)

The HAIX® Ankle Flex system stabilizes the foot with a flexible insert in the shaft/instep area that fits like a lace-up boot.

Le système HAIX® Ankle Flex permet à la botte de s'adapter à chaque cou-de-pied et offre le maintien d'une „paire de“ bottes à lacets.



HAIX® Climate System

The HAIX® Climate System uses the pumping movement, which permits air circulation with every step – moist air is released and fresh air comes in through the vent holes at the top of the boot.

Le système d'aération HAIX® Climate utilise le mouvement de va-et-vient de la marche pour évacuer la transpiration vers l'extérieur par les ouvertures situées en haut de la tige et de la languette.



HAIX® WI Grip System (HAIX® Water Ice Grip System)

Extremely slip resistant profiled rubber sole. Optimal performance in water, ice, and snow.*

Semelle en caoutchouc à profil, hautement antidérapante. Optimisée pour les interventions dans l'eau, la glace et la neige.*



HAIX® Ankle Protector System

Safety zones to prevent injury to the ankle.

Protection des malléoles.



HAIX® Metatarsal Protector System

Safety Protection to prevent injury to the metatarsal.

Protection du cou-de-pied .



HAIX® ES Out System (HAIX® Easy Slip Out System)

Special heel edge for easier doffing of the fire fighting boot.

Bord spécial du talon pour retrait rapide et facile des bottes pompiers.



HAIX® ID System (HAIX® Identification System)

Nameplate, for identification of the boots.

Étiquette d'identification de la botte.



HAIX® FP System (HAIX® Flex Protection System)

Leather reinforcement over the heel rounding which protects this flexible and soft inset in the bending area from chafing.

Renfort en cuir pour protéger des frottements la zone de flexion du talon.



HAIX® FL Fit System (HAIX® Fast Lacing Fit System)

Patented Two Zone Lacing System for quick and optimal lacing adjustment and correct fit of the boot.

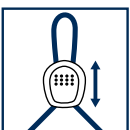
Système breveté de laçage à deux zones pour une adaptation rapide et optimale de la botte.



HAIX® Lacing System

HAIX® Lacing System offers optimal adjustment to the foot. Easy entry and exit of a zipper boot with the personal fit of a lace up boot.

Système de Laçage HAIX®: Pour une adaptation optimale et rapide grâce à la combinaison d'un laçage et d'une glissière.



HAIX® Smart Lacing System

Smooth and non-pressure adjustment of the boot to the foot, Quick lock and lace pocket.

Adaptation souple et sans pression de la chaussure au pied, fermeture rapide et sac à lacets.



HAIX® 2-Zone Lacing

Two Zone Lacing System enables a separate adjustment of the boot to the foot and leg area.
Système breveté de lacage à deux zones pour une adaptation rapide et optimale de la botte.



HAIX® Anti Slip

Extremely slip resistant outsole with innovative design.
Semelle d'usure extrêmement antidérapante avec un design innovant.



Sun Reflect

Sun Reflect reduces the heating effect of the upper leather by direct sunlight. Sunlight is reflected by the leather, keeping the leather and the feet cooler.
Sun Reflect : Nouveau traitement du cuir : Les rayons du soleil sont réfléchis : Pour un meilleur confort thermique.



CROSSTECH®

Fabrics provide liquid penetration resistance against blood and body fluids in combination with waterproofness and breathability. Increased chemical protection.
Étanchéité et respirabilité, confort thermique en toutes saisons; empêche la pénétration de sang et de liquides corporels; apporte une protection chimique.



GORE-TEX®

Optimal climate comfort for all seasons, waterproof and breathable.
Confort climatique optimale pour toutes les saisons, imperméable et respirante.



Classified UL

This mark certifies that products have been tested and certified by Underwriters Laboratories to meet the applicable standards in the U.S. and Canada.
Cette marque certifie que ces produits ont été testés et certifiés par les Laboratoires des Assureurs du Canada afin de se conformer aux normes applicables aux États-Unis et au Canada.



Classified UL CANADA

This mark certifies that products have been tested and certified by Underwriters Laboratories to meet the Canadian Standard, CAN/CSA Z 195, for toe cap protection Grade 1 and sole puncture protection Grade 1.
Cette marque certifie que ces produits ont été testés et certifiés par les Laboratoires des Assureurs du Canada afin de se conformer à la norme canadienne CAN/CSA Z 195 pour les embouts protecteurs de catégorie 1 et la protection contre les perforations de catégorie 1.



Electric hazard resistant footwear

High-voltage resistance (18 KV) in accordance with ASTM F 2413-2011 and CAN/CSA Z 195-2014.
Résistance à la haute tension (18 KV) conformément aux normes ASTM F 2413-2011 et CAN/CSA Z 195-2014.



VIBRAM®

Vibram is the world leader in high performance rubber soles, targeted to the outdoor, work, recreation, fashion, repair and orthopedic markets.
Vibram est le leader mondial dans les semelles en caoutchouc de haute performance, destiné aux marchés en plein air, le travail, les loisirs, la mode, de réparation et orthopédiques.

* Fulfills the highest demands of the European Standards EN 15090 + SRC as well as the U.S. Standards NFPA 1971 + 1951 + 1977
* Satisfait aux plus grandes exigences de la norme européenne EN 15090 + SRC ainsi que des normes US NFPA 1971 + 1951 + 1977

HAIX® Systems combined in one boot Systèmes HAIX® combinés en une seule botte





Durably waterproof and breathable GORE-TEX® shoes keep feet dry and provide optimized climate comfort. Core technology is the GORE-TEX® membrane whose microscopic pores are 20,000 times smaller than a drop of water, but 700 times larger than one vapour molecule. Water cannot penetrate while perspiration can easily escape.

Durablement imperméables et respirantes, les chaussures GORE-TEX® gardent vos pieds au sec et fournissent un confort climatique optimal. La membrane GORE-TEX® est constituée de pores microscopiques 20.000 fois plus petits qu'une goutte d'eau, mais 700 fois plus grands qu'une molécule de vapeur d'eau. L'eau ne peut pas donc pénétrer mais l'évacuation de la transpiration peut s'effectuer.

PERFORMANCE OR EXTENDED?

Considering specific requirements of climate, activity level, and end use environment, Gore has developed specialized laminates.

Make your choice:

PERFORMANCE OU POLYVALENCE?

En considérant les conditions climatiques spécifiques, le niveau d'activité, et les domaines d'application, Gore a développé des laminés spécifiques.

Faites votre choix:

GORE-TEX® Performance Comfort Laminate

- Durably waterproof
- Breathable
- Moderately insulated for a broad range of temperatures

Ideal for changing weather and wide range of activities

Laminé GORE-TEX® Confort & Performance

- Durablement imperméable
- Respirabilité optimale
- Isolation modérée pour la plupart des climats

Idéal pour climat tempéré et froid, tous types d'activités

GORE-TEX® Extended Comfort Laminate

- Durably waterproof
- Highly breathable
- Non insulated for high heat loss

Ideal for warm weather and combined outdoor/indoor activities

Laminé GORE-TEX® Confort & Polyvalence

- Durablement imperméable
- Très grande respirabilité
- Pas de isolation pour évacuation maximale de la chaleur

Idéal pour climat chaud et tempéré, activités extérieures et intérieures

If a risk assessment identifies the need for durable protection against blood and body fluids, CROSSTECH® laminates are the right solution. They provide liquid penetration resistance against blood and body fluids in combination with waterproofness, breathability and increased chemical protection.

Ideal for firefighters, rescue and recovery forces

Si l'évaluation des risques de l'environnement opérationnel met en évidence le besoin d'une protection durable contre le sang et les liquides organiques, les laminés CROSSTECH® constituent la protection plus robuste et la plus respirante contre l'humidité : ils résistent durablement à l'infiltration de sang et autres liquides organiques.

Idéal pour pompiers et secouristes

GORE-TEX® and CROSSTECH® footwear laminates meet state-of-the-art product safety requirements like Oeko-Tex® Standard 100.

Les laminés pour chaussures GORE-TEX® et CROSSTECH® respectent des exigences de sécurité des produits comme Oeko-Tex® Standard 100.



FIRE



FIRE HERO® XTREME



Standard classification

NFPA 1971-2013
 NFPA 1992-2012
 CAN/CSA-Z195-2014
 ASTM F 2413-2011

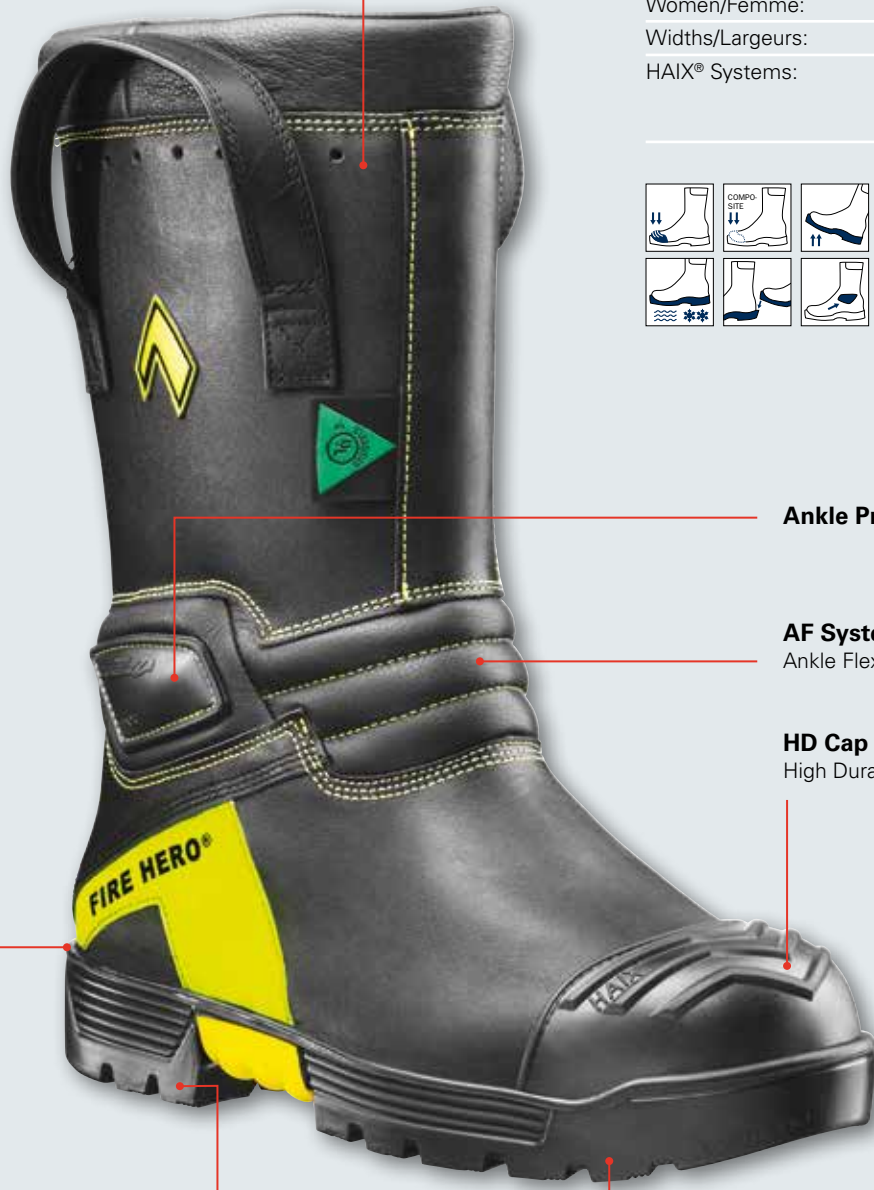
German engineered like no other boot in the world

Botte d'ingénierie allemande comme aucune autre au monde

| | |
|---------------------|---|
| Art. No.: | 507101 men/homme |
| Art. No.: | 507102 women/femme |
| Material: | Waterproof leather/ cuir imperméable |
| Color/Couleur: | black, noir |
| Leg height/Hauteur: | 11 inches |
| Inside/Intérieur: | CROSSTECH® |
| Sole/Semelle: | FIRE 01 Sole |
| Men/Homme: | 5 - 16 & half sizes |
| Women/Femme: | 5 - 12 & half sizes |
| Widths/Largeurs: | Narrow, Medium, Wide |
| HAIX® Systems: | HD Cap, Composite Toe Cap, MSL, Climate, AF, SL, WI Grip, ES Out, Protector, ID |



507101, 507102



Climate System

Ankle Protector System

AF System
Ankle Flex System

HD Cap System
High Durability Cap System

ES Out System
Easy Slip Out System

MSL System
Micro Soft Light System

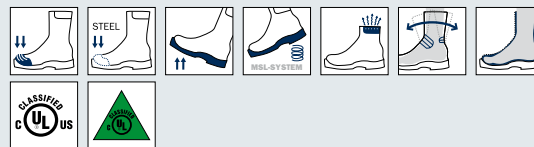
WI Grip System
Water Ice Grip System

FIRE HUNTER® XTREME

The service boot with the comfort of a lace boot

Botte d'intervention qui se porte comme une botte lacée

| | |
|---------------------|--|
| Art. No.: | 501605 men/homme |
| Art. No.: | 501606 women/femme |
| Material: | Waterproof leather/ cuir imperméable |
| Color/Couleur: | black, noir |
| Leg height/Hauteur: | 14 inches |
| Inside/Intérieur: | CROSSTECH® |
| Sole/Semelle: | FIRE 011 Sole |
| Men/Homme: | 5 - 16 & half sizes |
| Women/Femme: | 5 - 12 & half sizes |
| Widths/Largeurs: | Narrow, Medium, Wide |
| HAIX® Systems: | HD Cap, Steel Toe Cap, MSL, Climate, AF, SL |



501605, 501606



Standard classification

NFPA 1971-2013
NFPA 1992-2012
CAN/CSA-Z195-2014
ASTM F 2413-2011



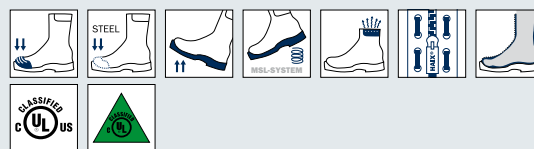
FIRE

FIRE FLASH® XTREME

The clear leader in lace-up firefighting boots

Le chef indéniable en matière de botte de pompier à lacets

| | |
|---------------------|--|
| Art. No.: | 506005 men/homme |
| Art. No.: | 506006 women/femme |
| Material: | Waterproof leather/ cuir imperméable |
| Color/Couleur: | black, noir |
| Leg height/Hauteur: | 10 inches |
| Inside/Intérieur: | CROSSTECH® |
| Sole/Semelle: | FIRE 011 Sole |
| Men/Homme: | 5 - 16 & half sizes |
| Women/Femme: | 5 - 12 & half sizes |
| Widths/Largeurs: | Narrow, Medium, Wide |
| HAIX® Systems: | HD Cap, Steel Toe Cap, MSL, Climate, Lacing, SL |



506005, 506006



Standard classification

NFPA 1971-2013
NFPA 1951-2013
NFPA 1977-2011
NFPA 1992-2012
CAN/CSA-Z195-2014
ASTM F 2413-2011



FIRE HUNTER® USA

502004, 502005



Standard classification

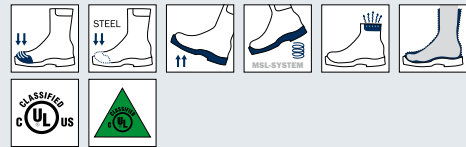
NFPA 1971-2013
 NFPA 1992-2012
 CAN/CSA-Z195-2014
 ASTM F 2413-2011



Perfect choice for tight budgets

Choix idéal pour les budgets restreints

| | |
|---------------------|--|
| Art. No.: | 502004 men/homme |
| Art. No.: | 502005 women/femme |
| Material: | Waterproof leather/ cuir imperméable |
| Color/Couleur: | black, noir |
| Leg height/Hauteur: | 11 inches |
| Inside/Intérieur: | CROSSTECH® |
| Sole/Semelle: | FIRE 011 Sole |
| Men/Homme: | 5 - 16 & half sizes |
| Women/Femme: | 5 - 12 & half sizes |
| Widths/Largeurs: | Narrow, Medium, Wide |
| HAIX® Systems: | HD Cap, Steel Toe Cap, MSL, Climate, SL |



SPECIAL FIGHTER USAR

505204-505205



Standard classification

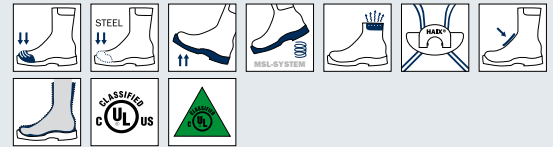
NFPA 1951-2013
NFPA 1977-2011
NFPA 1992-2012
NFPA 1999-2013
CAN/CSA-Z195-2014
ASTM F 2413-2011



Quad-certified USAR and EMS Boot

Botte à certification USAR et EMS quadrilatérale

| | |
|---------------------|--|
| Art. No.: | 505204 men/homme |
| Art. No.: | 505205 women/femme |
| Material: | Waterproof leather/ cuir imperméable |
| Color/Couleur: | black, noir |
| Leg height/Hauteur: | 10 inches |
| Inside/Intérieur: | CROSSTECH® |
| Sole/Semelle: | FIRE 011 Sole |
| Men/Homme: | 5 - 16 & half sizes |
| Women/Femme: | 5 - 12 & half sizes |
| Widths/Largeurs: | Narrow, Medium, Wide |
| HAIX® Systems: | HD Cap, Steel Toe Cap, MSL, Climate, FL Fit, Metatarsal, SL |



FIRE

MISSOULA

111005



Hiking Boot for Wildland Fire Fighting

Chaussures de randonnée pour lutte contre l'incendie de forêt

| | |
|---------------------|--------------------------------|
| Art. No.: | 111005 |
| Material: | Nubuck leather/ cuir nubuck |
| Color/Couleur: | black, noir |
| Leg height/Hauteur: | 8 inches |
| Inside/Intérieur: | breathable, respirante |
| Sole/Semelle: | VIBRAM® Sole |
| Sizes/Pointures: | 5 - 13 & half sizes |
| HAIX® Systems: | Climate, SL, 2-Zone Lacing |





EMS/ STATION

AIRPOWER® XR1



State of the art Wildland and Station/EMS boot

Bottes à la fine pointe de la technologie pour feux de forêt et station/EMS

Standard classification

NFPA 1999-2013
 NFPA 1977-2011
 CAN/CSA-Z195-2014
 ASTM F2413-2011

Climate System

| | |
|---------------------|---|
| Art. No.: | 605113 men/homme |
| Art. No.: | 605114 women/femme |
| Material: | Waterproof leather/ cuir imperméable |
| Color/Couleur: | black, noir |
| Leg height/Hauteur: | 9 inches |
| Inside/Intérieur: | CROSSTECH® |
| Sole/Semelle: | AIRPOWER® XR Sole |
| Men/Homme: | 4 ½ - 16 & half sizes |
| Women/Femme: | 5 - 10 & half sizes |
| Widths/Largeurs: | Medium, Wide, Extra Wide |
| HAIX® Systems: | Composite Toe Cap, AS, Climate, Lacing |



605113, 605114



Lacing System

Protective composite toe cap with rubber cap

AS System
Arch Support System

AIRPOWER® R1

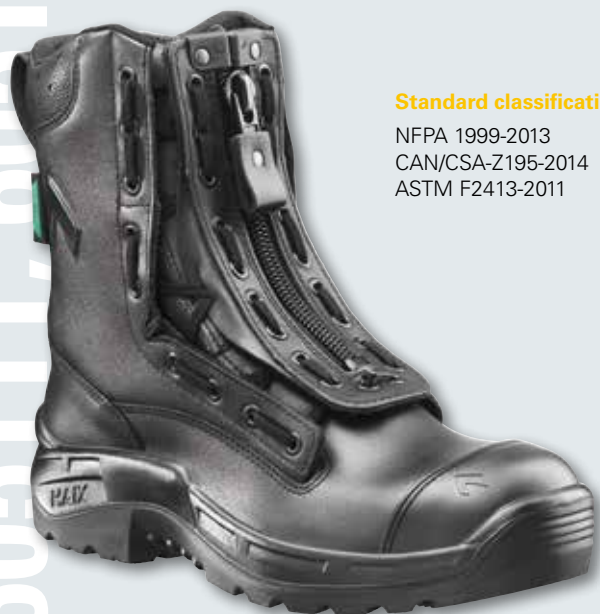
The Champion for station and EMS boots

La championne des bottes pour la station et les EMS



Standard classification

NFPA 1999-2013
CAN/CSA-Z195-2014
ASTM F2413-2011



| | |
|---------------------|---|
| Art. No.: | 605111 men/homme |
| Art. No.: | 605112 women/femme |
| Material: | Waterproof leather/ cuir imperméable |
| Color/Couleur: | black, noir |
| Leg height/Hauteur: | 8 inches |
| Inside/Intérieur: | CROSSTECH® |
| Sole/Semelle: | AIRPOWER® R Sole |
| Men/Homme: | 4 ½ - 15 & half sizes |
| Women/Femme: | 5 - 10 & half sizes |
| Widths/Largeurs: | Medium, Wide, Extra Wide |
| HAIX® Systems: | Steel Toe Cap, AS, Climate, Lacing |



AIRPOWER® R2

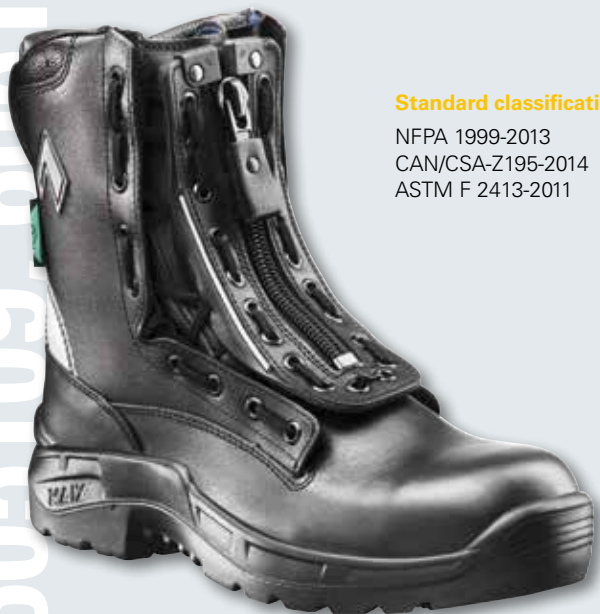
The second generation for EMS & station

La deuxième génération de botte d'EMS et de station



Standard classification

NFPA 1999-2013
CAN/CSA-Z195-2014
ASTM F 2413-2011



| | |
|---------------------|---|
| Art. No.: | 605109 men/homme |
| Art. No.: | 605110 women/femme |
| Material: | Waterproof leather/ cuir imperméable |
| Color/Couleur: | black, noir |
| Leg height/Hauteur: | 8 inches |
| Inside/Intérieur: | CROSSTECH® |
| Sole/Semelle: | AIRPOWER® R Sole |
| Men/Homme: | 4 ½ - 15 & half sizes |
| Women/Femme: | 5 - 10 & half sizes |
| Widths/Largeurs: | Medium, Wide, Extra Wide |
| HAIX® Systems: | Steel Toe Cap, AS, Climate, Lacing |



605111, 605112

605109, 605110

AIRPOWER® R8

Lower profile zipper Station/EMS boot

Botte à profil bas et fermeture éclair de station/EMS



Standard classification

NFPA 1999-2013
CAN/CSA Z195-2014
ASTM F 2413-2011



| | |
|---------------------|--------------------------------------|
| Art. No.: | 607628 men/homme |
| Art. No.: | 607629 women/femme |
| Material: | Waterproof leather, cuir imperméable |
| Color/Couleur: | black, noir |
| Leg height/Hauteur: | 4 inches |
| Inside/Intérieur: | CROSSTECH® |
| Sole/Semelle: | AIRPOWER® R Sole |
| Men/Homme: | 4 ½ - 15 & half sizes |
| Women/Femme: | 5 - 10 & half sizes |
| Widths/Largeurs: | Medium, Wide, Extra Wide |
| HAIX® Systems: | Steel Toe Cap, AS, Lacing |



AIRPOWER® R7

Light, breathable and very comfortable station boot

Botte de station légère, aérée et très confortable



Standard classification

NFPA 1999-2013
CAN/CSA-Z195-2014
ASTM F 2413-2011

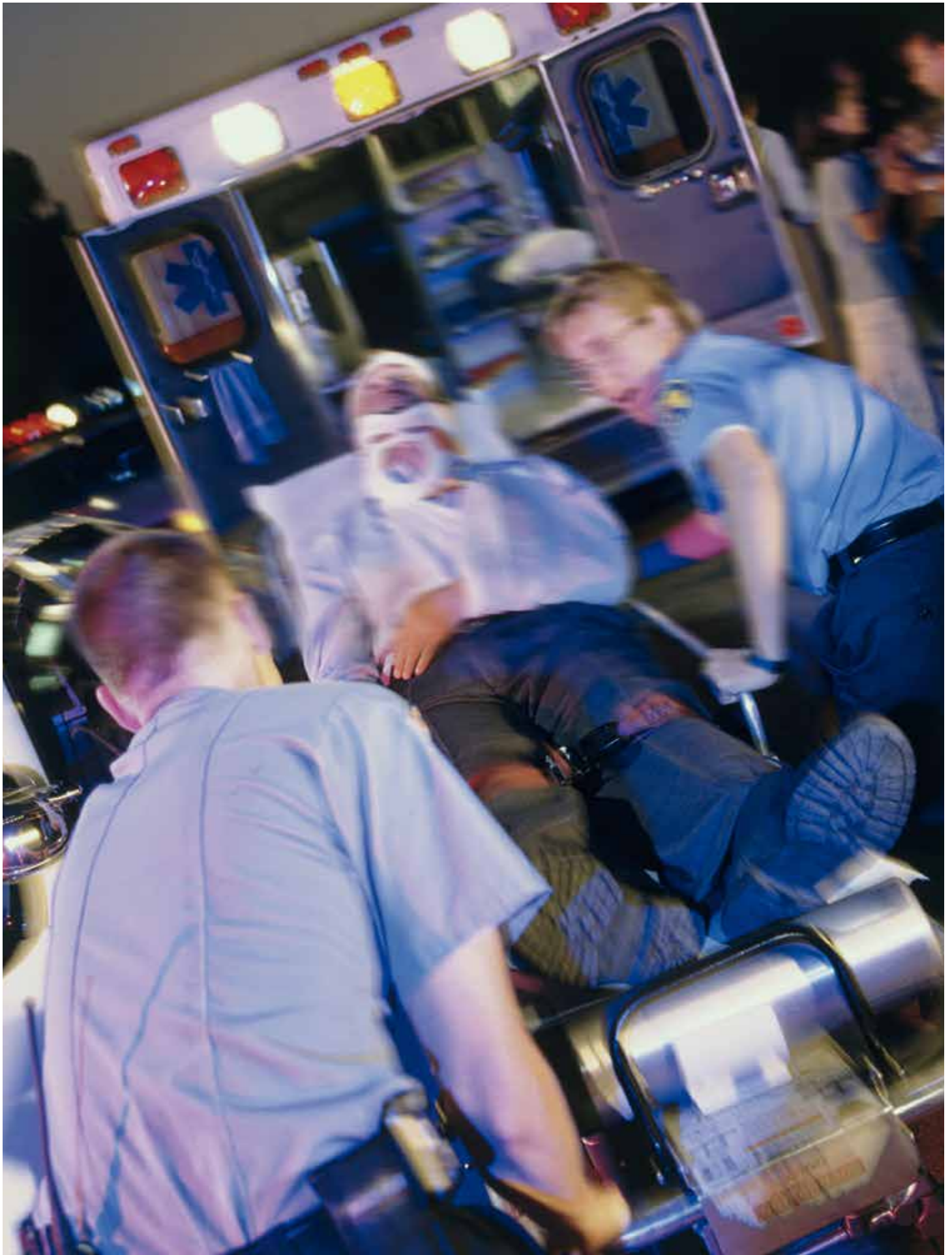


| | |
|---------------------|--------------------------------|
| Art. No.: | 607618 men/homme |
| Art. No.: | 607622 women/femme |
| Material: | leather, textile/cuir, textile |
| Color/Couleur: | black, noir |
| Leg height/Hauteur: | 4 inches |
| Inside/Intérieur: | CROSSTECH® |
| Sole/Semelle: | AIRPOWER® R Sole |
| Men/Homme: | 4 ½ - 15 & half sizes |
| Women/Femme: | 5 - 10 & half sizes |
| Widths/Largeurs: | Medium, Wide, Extra Wide |
| HAIX® Systems: | Steel Toe Cap, AS |



607628, 607629

607618, 607622





POLICE

POLICE

CE

HAIX® GSG9-S



Developed for and with SRT Teams

Développée pour et avec les équipes EES

| | |
|---------------------|---|
| Art. No.: | 203102 |
| Material: | Waterproof leather/ cuir imperméable |
| Color/Couleur: | black, noir |
| Leg height/Hauteur: | 8 inches |
| Inside/Intérieur: | CROSSTECH® |
| Sole/Semelle: | Davos, antistatic |
| Sizes/Pointures: | 4 ½ - 16 & half sizes |
| Widths/Largeurs: | Medium, Wide |
| HAIX®-Systems: | MSL, 2-Zone Lacing, Climate |

HAIX® Climate System



ENDORSED BY
S.W.A.T. AND
TACTICAL TEAMS



2-Zone Lacing

MSL System
Micro Soft Light System

203102

AIRPOWER® P7 HIGH



The top choice tactical boot for everyday use

Botte tactique pour toutes les applications

| | |
|---------------------|---|
| Art. No.: | 206215 men/homme |
| Art. No.: | 206216 women/femme |
| Material: | Waterproof leather/ cuir imperméable |
| Color/Couleur: | black, noir |
| Leg height/Hauteur: | 9 inches |
| Inside/Intérieur: | CROSSTECH® |
| Sole/Semelle: | AIRPOWER® P Sole |
| Men/Homme: | 4 ½ - 15 & half sizes |
| Women/Femme: | 5 ½ - 10 & half sizes |
| Widths/Largeurs: | Medium, Wide, Extra Wide |
| HAIX® Systems: | AS, Absorption, Climate |



Also available as winter boot with 500 g/m² insulated Duracom liner

Aussi disponible en tant que botte d'hiver avec une doublure Duracom isolée de 500 g/m²

AIRPOWER® P7 MID



Tactical boot for every application

Botte tactique pour toutes les applications

| | |
|---------------------|---|
| Art. No.: | 206214 |
| Material: | Waterproof leather/ cuir imperméable |
| Color/Couleur: | black, noir |
| Leg height/Hauteur: | 6 inches |
| Inside/Intérieur: | CROSSTECH® |
| Sole/Semelle: | AIRPOWER® P Sole |
| Sizes/Pointures: | 4 ½ - 15 & half sizes |
| Widths/Largeurs: | Medium, Wide |
| HAIX® Systems: | AS, Absorption, Climate |



BLACK EAGLE® ATHLETIC 11 LOW

300004



Lightweight and highly breathable shoe

Chaussure légère et très respirante

| | |
|---------------------|---|
| Art. No.: | 300004 |
| Material: | Microfiber, textile/ microfibre, textile |
| Color/Couleur: | black, noir |
| Leg height/Hauteur: | – |
| Inside/Intérieur: | breathable, respirante |
| Sole/Semelle: | BLACK EAGLE® 01 |
| Sizes/Pointures: | US 4 - 13 & half sizes |
| Extra: | US 14 / 15 / 16 |
| HAIX®-Systems: | Absorb, Energy Return, Stabilizer, Anti Slip, Durable Sole, Smart Lacing, Anti- bacterial Insole, Metal Free |



BLACK EAGLE® ATHLETIC 11 HIGH

320001



Highly breathable side zip boot

**Botte hautement respirante avec
glissière latérale**

| | |
|---------------------|---|
| Art. No.: | 320001 |
| Material: | Microfiber, textile/ microfibre, textile |
| Color/Couleur: | black, noir |
| Leg height/Hauteur: | 8.3 inches |
| Inside/Intérieur: | breathable, respirante |
| Sole/Semelle: | BLACK EAGLE® 01 |
| Sizes/Pointures: | US 4 - 13 & half sizes |
| Extra: | US 14 / 15 / 16 |
| HAIX®-Systems: | Absorb, Energy Return, Stabilizer, Anti Slip, Durable Sole, Smart Lacing, Anti- bacterial Insole, Metal Free |



> With SIDEZIPPER



BLACK EAGLE® ATHLETIC SERIES

Based on advanced running technology, light, dynamic, extremely slip resistant, highly breathable & durably waterproof.

Basée sur la technologie de la chaussure de sport, légère, dynamique, extrêmement antidérapante, très respirante & durablement étanche.



ATHLETIC 10

300001



ATHLETIC 10 LOW

| | |
|---------------------|---|
| Art. No.: | 300001 |
| Material: | Microfiber, textile/ microfibre, textile |
| Color/Couleur: | black, noir |
| Leg height/Hauteur: | - |
| Inside/Intérieur: | GORE-TEX® Extended |
| Sole/Semelle: | BLACK EAGLE® 01 |
| Sizes/Pointures: | US 4 - 13 & half sizes |
| Extra: | US 14 / 15 / 16 |
| HAIX®-Systems: | Absorb, Energy Return, Stabilizer, Anti Slip, Durable Sole, Smart Lacing, Antibacterial Insole, Metal Free |

300002



ATHLETIC 10 MID

| | |
|---------------------|---|
| Art. No.: | 300002 |
| Material: | Microfiber, textile/ microfibre, textile |
| Color/Couleur: | black, noir |
| Leg height/Hauteur: | 6 inches |
| Inside/Intérieur: | GORE-TEX® Extended |
| Sole/Semelle: | BLACK EAGLE® 01 |
| Sizes/Pointures: | US 4 - 13 & half sizes |
| Extra: | US 14 / 15 / 16 |
| HAIX®-Systems: | Absorb, Energy Return, Stabilizer, Anti Slip, Durable Sole, Climate, Antibacterial Insole, Metal Free |

300003



ATHLETIC 10 HIGH

| | |
|---------------------|--|
| Art. No.: | 300003 |
| Material: | Microfiber, textile/ microfibre, textile |
| Color/Couleur: | black, noir |
| Leg height/Hauteur: | 8.3 inches |
| Inside/Intérieur: | GORE-TEX® Extended |
| Sole/Semelle: | BLACK EAGLE® 01 |
| Sizes/Pointures: | US 4 - 13 & half sizes |
| Extra: | US 14 / 15 / 16 |
| HAIX®-Systems: | Absorb, Energy Return, Stabilizer, Anti Slip, Durable Sole, 2-Zone Lacing, Climate, Ankle Protection, Antibacterial Insole, Metal Free |

BLACK EAGLE® TACTICAL SERIES

All leather, based on advanced running technology, light, dynamic, extremely slip resistant, highly breathable & durably waterproof.

Chaussure de cuir, basée sur la technologie de la chaussure de sport, légère, dynamique, extrêmement antidérapante, très respirante & durablement étanche.



TACTICAL 20

300101



TACTICAL 20 LOW

| | |
|---------------------|---|
| Art. No.: | 300101 |
| Material: | waterproof leather/ cuir imperméable |
| Color/Couleur: | black, noir |
| Leg height/Hauteur: | - |
| Inside/Intérieur: | GORE-TEX® Extended |
| Sole/Semelle: | BLACK EAGLE® 01, antistatic |
| Sizes/Pointures: | US 4 - 13 & half sizes |
| Extra: | US 14 / 15 / 16 |
| HAIX®-Systems: | Absorb, Energy Return, Stabilizer, Anti Slip, Durable Sole, Smart Lacing, Antibacterial Insole, Metal Free |

300102



TACTICAL 20 MID

| | |
|---------------------|---|
| Art. No.: | 300102 |
| Material: | waterproof leather/ cuir imperméable |
| Color/Couleur: | black, noir |
| Leg height/Hauteur: | 6 inches |
| Inside/Intérieur: | GORE-TEX® Extended |
| Sole/Semelle: | BLACK EAGLE® 01, antistatic |
| Sizes/Pointures: | US 4 - 13 & half sizes |
| Extra: | US 14 / 15 / 16 |
| HAIX®-Systems: | Absorb, Energy Return, Stabilizer, Anti Slip, Durable Sole, Climate, Antibacterial Insole, Metal Free |

300103



TACTICAL 20 HIGH

| | |
|---------------------|--|
| Art. No.: | 300103 |
| Material: | waterproof leather/ cuir imperméable |
| Color/Couleur: | black, noir |
| Leg height/Hauteur: | 8.3 inches |
| Inside/Intérieur: | GORE-TEX® Extended |
| Sole/Semelle: | BLACK EAGLE® 01, antistatic |
| Sizes/Pointures: | US 4 - 13 & half sizes |
| Extra: | US 14 / 15 / 16 |
| HAIX®-Systems: | Absorb, Energy Return, Stabilizer, Anti Slip, Durable Sole, 2-Zone Lacing, Climate, Ankle Protection, Antibacterial Insole, Metal Free |



MILITARY

MILITARY



MISSION DESERT TAN

206304



Stable multi-functional shoe for every terrain

Chaussure multifonction stable tout-terrain

| | |
|---------------------|---|
| Art. No.: | 206304 |
| Material: | nubuck leather/textile, cuir nubuck/textile |
| Color/Couleur: | desert tan |
| Leg height/Hauteur: | 8 inches |
| Inside/Intérieur: | GORE-TEX® Extended |
| Sole/Semelle: | Vibram 016 Sole |
| Men/Homme: | 4 ½ - 14 & half sizes |
| Women/Femme: | 5 ½ - 10 & half sizes |
| HAIX® Systems: | AS, Absorption, 2-Zone Lacing, Smart Lacing, Climate |



MISSION BLACK

206303



The perfect boot for every operation

La Chaussure parfaite pour toutes les opérations

| | |
|---------------------|---|
| Art. No.: | 206303 |
| Material: | waterproof leather/textile, cuir imperméable/textile |
| Color/Couleur: | black |
| Leg height/Hauteur: | 8 inches |
| Inside/Intérieur: | GORE-TEX® Extended |
| Sole/Semelle: | Vibram 016 Sole |
| Men/Homme: | 4 ½ - 14 & half sizes |
| Women/Femme: | 5 ½ - 10 & half sizes |
| HAIX® Systems: | AS, Absorption, 2-Zone Lacing, Smart Lacing, Climate |





MISSION SAGE

Athletic and breathable functional boot

Chaussure d'intervention fonctionnelle, sportive et respirante

| | |
|---------------------|--|
| Art. No.: | 206305 |
| Material: | nubuck leather/textile, cuir nubuck/textile |
| Color/Couleur: | sage |
| Leg height/Hauteur: | 8 inches |
| Inside/Intérieur: | GORE-TEX® Extended |
| Sole/Semelle: | Vibram 016 Sole |
| Men/Homme: | 4 ½ - 14 & half sizes |
| Women/Femme: | 5 ½ - 10 & half sizes |
| HAIX® Systems: | AS, Absorption, 2-Zone Lacing, Smart Lacing, Climate |



206305



FORESTRY

PROTECTOR PRIME

The top model with extra grip and class 2 protective cut-resistance

Le top-modèle avec Extra-Gripp et classe 2 de protection anti-coupure

| | |
|---------------------|--|
| Art. No.: | 603102 men/homme |
| Art. No.: | 603103 women/femme |
| Material: | Velour leather, cuir Velour |
| Color/Couleur: | orange |
| Leg height/Hauteur: | 9 inches |
| Inside/Intérieur: | GORE-TEX® Performance |
| Sole/Semelle: | VIBRAM 050 |
| Men/Homme: | 6 - 14 & half sizes |
| Women/Femme: | 7 - 12 & half sizes |
| Widths/Largeurs: | Medium, Wide |
| HAIX®-Systems: | Steel Toe Cap, Absorption, Climate, Adjustable Tongue, 2-Zone Lacing |



Standard classification

CAN/CSA Z 195-2014
ASTM F 2413-2011



603102-603103

PROTECTOR PRIME BLACK

The top model with extra grip and class 2 protective cut-resistance

Le top-modèle avec Extra-Gripp et classe 2 de protection anti-coupure

| | |
|---------------------|--|
| Art. No.: | 603104 men/homme |
| Art. No.: | 603105 women/femme |
| Material: | Velour leather, cuir Velour |
| Color/Couleur: | black |
| Leg height/Hauteur: | 9 inches |
| Inside/Intérieur: | GORE-TEX® Performance |
| Sole/Semelle: | VIBRAM 050 |
| Men/Homme: | 6 - 14 & half sizes |
| Women/Femme: | 7 - 12 & half sizes |
| Widths/Largeurs: | Medium, Wide |
| HAIX®-Systems: | Steel Toe Cap, Absorption, Climate, Adjustable Tongue, 2-Zone Lacing |



Standard classification

CAN/CSA Z 195-2014
ASTM F 2413-2011



603104-603105

AIRPOWER® XR200

Light, comfortable with electrical hazard and cut protection

Légère, confortable avec protection risque électrique et anti-coupure



Standard classification

CAN/CSA Z 195-2014
ASTM F 2413-2011



| | |
|---------------------|---|
| Art. No.: | 604103 men/homme |
| Art. No.: | 604104 women/femme |
| Material: | oiled Nubuk leather/ cuir Nubuck huilé |
| Color/Couleur: | olive |
| Leg height/Hauteur: | 7 inches |
| Inside/Intérieur: | GORE-TEX® Performance |
| Sole/Semelle: | AIRPOWER® XR Sole |
| Men/Homme: | 4 ½ - 14 ½ & half sizes |
| Women/Femme: | 5 - 12 & half sizes |
| Widths/Largeurs: | Medium, Wide |
| HAIX® Systems: | Composite Toe Cap, AS, Absorption, Climate, FP, 2-Zone Lacing |



604103, 604104



FORESTRY



Shoe Polish – Produit d’entretien pour chaussures

Special shoe-polish for caring and impregnating shoes made of smooth leather with membrane. Gives the leather a new shine, makes it waterproof, while maintaining breathability.

Cirage spécial pour le soin de chaussures à cuir lisse et dotées d’une membrane. Le cuir garde sa brillance, ses qualités respirantes et hydrophobes.

Art. No. 900060 black/noir 75 ml

Art. No. 900080 clear/incolore 75 ml

Art. No. 900160 black/noir 2.5 kg



13 x 4 x 3/4 inches

Boot Jack – Retire bottes / Art. No. 904000

Remove your HAIX® boots or shoes without having to bend down. Material: Solid wood.

Pour retirer facilement et sans se baisser toutes les chaussures et les bottes HAIX®. Matière: bois.



Insoles – Semelles intérieures

Exchangeable and washable at 86° F. It guarantees superior moisture absorption and dries quickly. Please state model and size when ordering.

Interchangeable et lavable à 86° F. Cette semelle intérieure absorbe bien la transpiration et sèche rapidement. Lors de la commande, merci d’indiquer le modèle et la pointure.



Set of Brushes – Kit de brosses / Art. No. 900300

Includes three different brushes to clean, care and polish.

Comprend trois différentes brosses pour le nettoyage, l’entretien et le polissage.



Multifunctional knee socks – Mi-bas multifonctions / Art. No. 901070

Multifunctional socks – Chaussettes multifonctions / Art. No. 901015

Athletic Socks – Chaussettes Athletic / Art.-Nr. 901090

NEW – Improved wearing comfort – New material composition – Feet keep dry and comfortably cool even when highly strained. 40% polypropylene, 40% merino new wool, 18% polyamide, 2% elasthan.

NOUVEAU – Confort amélioré – Nouvelle composition – Les pieds restent agréablement frais et secs même en cas de fortes sollicitations. 40% polypropylène, 40% laine mérinos, 18% polyamide, 2% élasthanne.

Sizes / pointures: S (5 - 7) / M (7.5 - 9) / L (9.5 - 11.5) / XL (12 - 14)



FIRE 01 Sole

Revolutionary foam-filled and highly wear-resistant, electrical insulated sole. Optimized profile for operations in water, ice and snow. Outstanding heat and cold insulation, puncture resistant, oil and fuel resistant, extremely non-slip and non-chalky rubber sole. / Semelle révolutionnaire électriquement isolée, remplie de mousse et à résistance élevée à l'usure. Profil optimisé pour les opérations dans l'eau, la glace et la neige. Semelle en caoutchouc non crayeux avec une isolation exceptionnelle contre la chaleur et le froid, résistante aux perforations, à l'huile et à l'essence, extrêmement antidérapante.



FIRE 011 Sole

Specially developed for fire fighting – electrical insulated and puncture resistant sole made of a fire resistant nitrile rubber compound which is fuel, oil, and skid resistant, non-marking and self cleaning. / Tout spécialement conçue pour les combats contre les incendies – semelle électriquement isolée résistante aux perforations conçue à partir d'un composé de caoutchouc nitrile résistant au feu et résistante à l'huile, à l'essence, antidérapante, non marquante et autonettoyante.



AIRPOWER® XR Sole

Specially developed for Wildland Fire Fighting – newly developed, heat resistant, extremely slip resistant rubber sole with polyurethane damping wedge, self cleaning tread, nonmarking, oil and fuel resistant, long lasting durability, light with antistatic characteristics. / Semelle spécialement conçue pour les feux de forêts et les feux espaces naturelles – nouvelle semelle légère en caoutchouc, hautement résistante, résistante à la chaleur et extrêmement antidérapante avec talon compensé-absorbant en polyuréthane, des lamelles autonettoyantes, non marquante, résistante à l'huile et aux hydrocarbures et disposant de caractéristiques antistatiques.



AIRPOWER® R Sole

Specially developed for EMS, Station and Workwear – newly developed, heat resistant, extremely slip resistant rubber sole with polyurethane damping wedge, self cleaning tread, nonmarking, oil and fuel resistant, with antistatic characteristics. / Semelle spécialement conçue pour les EMS, la station et le travail – semelle en caoutchouc nouvellement conçue, résistante à la chaleur et extrêmement antidérapante avec talon compensé absorbant en polyuréthane, des lamelles autonettoyantes, non marquante, résistante à l'huile et à l'essence et disposant de caractéristiques antistatiques.



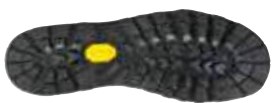
AIRPOWER® P Sole

Specially developed for Law Enforcement, Military and Hunting – rubber/PU sole which is fuel, oil and skid resistant, with a non-marking, self cleaning, antistatic tread. / Spécialement conçue pour une utilisation dans le maintien de l'ordre, les activités militaires et la chasse – Semelle de caoutchouc/PU qui est résistante à l'essence, à l'huile et antidérapante, avec lamelles non marquantes, autonettoyantes et antistatiques.



DAVOS Sole

Specially developed for Law Enforcement and Military – rubber/PU sole which is non-marking, fuel, oil, and skid resistant, self cleaning, with a high traction, mountain tread. / Spécialement conçue pour une utilisation dans le maintien de l'ordre et les activités militaires – Semelle de caoutchouc/PU non marquante, résistante à l'huile, à l'essence et antidérapante avec lamelles de montage autonettoyantes avec traction élevée.



VIBRAM 050 Sole

Specially developed for Forestry – rubber/PU anti-slip sole with rugged profile, abrasion-proof. The lightweight PU cushioning guarantees excellent impact absorption and proper toe-to-heel movement. The non-marking outer sole is resistant to heat, oil and gasoline. / Spécialement développé pour l'industrie forestière – semelle caoutchouc/PU avec un profil tout terrain robuste, résistante à l'usure et antidérapante. La coque de talon en PU de assure un bon amorti et un confort de déroulé du pied. La semelle de marche est résistante à la chaleur, aux huiles et hydrocarbures et ne marque pas.



VIBRAM 016

Specially developed for Military and street/terrain – Rubber/PU walking sole with proven street/terrain tread, wear resistant and non-slip traction; large, bevelled contact surface and superior bending comfort. Oil and gasoline resistance and non-marking characteristics. Heat resistant. / Spécialement développé pour les militaires et de la rue / terrain – Semelle en caoutchouc nitrile / PU avec un profil robuste pour tous terrains; Pas et déroulé optimal grâce à la forme sportive de la pointe et du talon. Résistance aux huiles et à l'essence, ne marque pas, isolation au froid et à la chaleur excellente.



BLACK EAGLE 01 Sole

Specially developed sole based on running shoe technology – rubber sole with long lasting durability which is fuel and oil resistant, non-marking. Outstanding grip characteristics due to the aggressive profile and use of a specialized rubber. / Semelle tout spécialement conçue en se basant sur la technologie des chaussures de course – Semelle de caoutchouc durable qui résiste à l'essence et à l'huile et est non marquante. Caractéristiques antidérapantes extraordinaires grâce à un profil agressif et l'utilisation d'un caoutchouc spécialisé.

Designation of safety

Codification e sécurité

| | | | |
|---------------------------|--|---|--|
| NFPA 1951-2013: | Standard on Protective Ensembles for Technical Rescue Incidents, 2013 Edition Norme sur les ensembles protecteurs pour les incidents de secours techniques, Édition 2013 | FIRE FLASH® XTREME | SPECIAL FIGHTER USAR |
| NFPA 1971-2013 | Standard on Protective Ensembles for Structural Fire Fighting and Proximity Fire Fighting, 2013 Edition Norme sur les ensembles protecteurs pour la lutte contre les incendies structuraux et les incendies de proximité, Édition 2013 | FIRE HERO® XTREME FIRE HUNTER® XTREME | FIRE FLASH® XTREME FIRE HUNTER® USA |
| NFPA 1977-2011: | Standard on Protective Clothing and Equipment for Wildland Fire Fighting, 2011 Edition Norme sur les vêtements et l'équipement de protection pour la lutte contre les incendies de brousse, Édition 2011 | FIRE FLASH® XTREME SPECIAL FIGHTER USAR | AIRPOWER® XR1 |
| NFPA 1992-2012: | Standard on Liquid Splash-Protective Ensembles and Clothing for Hazardous Materials Emergencies, 2012 Edition Norme sur les ensembles protecteurs contre les projections de liquide et l'équipement pour les urgences impliquant des matériaux dangereux, Édition 2012 | FIRE HERO® XTREME FIRE HUNTER® XTREME FIRE FLASH® XTREME | FIRE HUNTER® USA SPECIAL FIGHTER USAR |
| NFPA 1999-2013: | Standard on Protective Clothing for Emergency Medical Operations, 2013 Edition Norme sur les vêtements de protection pour les opérations médicales d'urgence, Édition 2013 | SPECIAL FIGHTER USAR AIRPOWER® XR1 AIRPOWER® R1 | AIRPOWER® R2 AIRPOWER® R7 AIRPOWER® R8 |
| CAN/CSA-Z195-2014: | Standard for Protective Footwear 2014 Edition Norme sur les chaussures de protection, Édition 2014 | FIRE HERO® XTREME FIRE HUNTER® XTREME FIRE FLASH® XTREME SPECIAL FIGHTER USAR FIRE HUNTER® USA PROTECTOR PRIME | AIRPOWER® XR1 AIRPOWER® R1 AIRPOWER® R2 AIRPOWER® R7 AIRPOWER® R8 AIRPOWER® XR200 |
| ASTM F 2413-2011: | Standard Specification for Performance Requirements for Protective (Safety) Toe Cap Footwear, 2011 Edition If the boot fullfills the requirements of NFPA 1971, 1951 or 1999, then the boots are automatically tested in accordance to ASTM F 2413-11 Spécification normale pour les exigences de performance pour protection (sécurité) Bout chaussures, Édition 2011 Si la botte respecte les exigences NFPA 1971, 1951 ou 1999, alors les bottes sont automatiquement vérifiées conformément à la norme ASTM F 2413-11 | FIRE HERO® XTREME FIRE HUNTER® XTREME FIRE FLASH® XTREME SPECIAL FIGHTER USAR FIRE HUNTER® USA PROTECTOR PRIME | AIRPOWER® XR1 AIRPOWER® R1 AIRPOWER® R2 AIRPOWER® R7 AIRPOWER® R8 AIRPOWER® XR200 |

We are always there for you!

Nous sommes toujours là pour vous!



The HAIX® Extended Wear Program for all HAIX® Products.

Boot Resoling for Professionals:

- Replace sole
- Any stitching necessary including back heel strip
- Replace or repair toe cap if necessary
- Replace zipper tongue assembly if necessary
- Replace any missing hardware (eyelets, lace hooks, etc.)
- New HAIX® insole
- New HAIX® laces
- Clean, shampoo, polish, deodorize

Service is our PRIORITY!

Our service team will make sure that service jobs run smoothly.



Le programme de port prolongé HAIX® Pour tous les produits HAIX®.

Ressemelage des bottes pour les professionnels :

- Toute couture requise, incluant la bande de talon arrière
- Remplacement ou réparation de l'embout protecteur si nécessaire
- Remplacement de la languette de la fermeture éclair si nécessaire
- Remplacement de tout matériel manquant (œilletons, crochets pour lacets, etc.)
- Nouvelle semelle intercalaire HAIX®
- Nouveaux lacets HAIX®
- Nettoyage, shampooinage, polissage et désodorisation

Le service après-vente est pour nous une prestation CAPITALE!

Notre équipe du SAV s'assure de la bonne réalisation des prestations.

USA

For more information on the HAIX® Extended Wear Program in the United States, please visit www.nushoe.com and click on the HAIX® logo.

Pour obtenir plus de renseignements sur le programme de port prolongé HAIX® aux États-Unis, veuillez visiter le www.nushoe.com et cliquer sur le logo HAIX®.

CANADA

For information on the HAIX® Repair and Resole Program in Canada: For Western Canada, please visit www.quickcobbler.com and for Eastern Canada, please visit www.fix-em-up.com

Pour obtenir des renseignements sur le programme de réparation et de ressemelage HAIX® au Canada : Pour l'ouest du Canada, veuillez visiter le www.quickcobbler.com et pour l'est du Canada, veuillez visiter le www.fix-em-up.com



HEROES WEAR HAIX®

**High-quality functional shoes
for every application**

available at your **dealer**
or at the HAIX® webshop www.haixusa.com

HAIX® North America Inc.

2320 Fortune Drive, Suite 120
Lexington, KY 40509

Phone 859-281-0111, Fax 859-281-0113

Toll free 866-344-HAIX (4249)

service-hna@haix.com, www.haix.com

All registered trademarks are the property of HAIX® and its affiliates. Every effort has been made to assure the accuracy of information, but no warranty is made to the suitability, accuracy, or completeness of the information contained in this catalog. All models are subject to change without notice / Copyright HAIX® North America, Inc / HAIX® 2015 / HNA 01914